

**Entreprise :** \_\_\_\_\_ **Contact :** \_\_\_\_\_ **Tél. :** \_\_\_\_\_

**Adresse :** \_\_\_\_\_ **Mobile :** \_\_\_\_\_

**Code postal :** \_\_\_\_\_ **Ville :** \_\_\_\_\_ **Fax :** \_\_\_\_\_

**Serrures horizontales 1 point Réf. Story 1020 Double cylindre**

- **Double cylindre chromée**, embase cache cylindre intérieur et tirage design
- **Protège-cylindre tournant incorporé Ø 32** (chromé) + **pastille anti-perçage**
- Course du pêne : 24 mm
- 3 clés MUEL non reproductibles 4000 S Ω ou Expert T
- **Couleurs standards** : Bronze 1 décor (marron), Vieil Or et Blanc 9010 Texturé ou l'une des **14 autres couleurs sélectionnées**

**Vos notes**

**Choisissez votre cylindre :**

- 4000 S Oméga     Expert T



**Longueur du canon extérieur :**

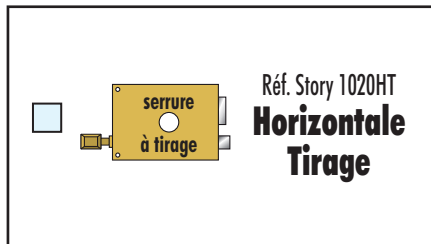
- 37,5     47,5     57,5     67,5

Cylindre à bouton

**Nombre de clés supplémentaires :** \_\_\_\_\_  
(En plus des 3 clés fournies)

Cylindre s'ouvrant  
(mêmes clés pour plusieurs serrures)

**Choisissez votre modèle** Pour l'exemple, les croquis ci-dessous présentent : des serrures à droite en tirant



A partir du 01/03/2012  1 poignée intérieure avec carré prisonnier     2 poignées (intérieur + extérieur)     Autre couleur poignée extér. époxy : \_\_\_\_\_

**Choisissez la main de votre serrure**

**Serrure en tirant**  
ouverture à l'intérieur du local 95% des demandes

**1 vantail**     Serrure à gauche     Serrure à droite

pêne demi-tour en tirant, bloc-serrure avec têtère et gâche renforcée

**Choisissez vos gâches**

Gâches huisserie bois (avec têtère)     Gâches huisserie métal (sans têtère)  
 Gâches recouvrement + 15 mm (sans têtère)

**Couleurs standards :**     BRONZE 1 DÉCOR (Marron)     VIEIL OR     Blanc 9010 Texturé

**Option autres couleurs possibles :**

Couleurs réelles visibles **dans notre nuancier** TORDJMAN Métal-REELAX-MUEL ou sur [www.tordjmanmetal.fr](http://www.tordjmanmetal.fr) à chaque page produit

- |   |  |   |  |
|---|--|---|--|
| <input type="checkbox"/> RAL 7035 texturé | <input type="checkbox"/> Gris 900 sablé  | <input type="checkbox"/> Brun 650 sablé | <input type="checkbox"/> RAL 9005 grainé   |
| <input type="checkbox"/> RAL 1015 texturé | <input type="checkbox"/> Noir 200 sablé  | <input type="checkbox"/> RAL 3004 fiji  | <input type="checkbox"/> RAL 9005 Text Sat |
| <input type="checkbox"/> Gris 150 sablé   | <input type="checkbox"/> Bleu 700 sablé  | <input type="checkbox"/> Vert 500 sablé | <input type="checkbox"/> Noir 5 décor      |
| <input type="checkbox"/> Gris 400 sablé   | <input type="checkbox"/> Rouge 100 sablé |   |  |

Cachet ou signature

Je suis habilité à passer cette commande. J'ai choisi et vérifié tous les éléments techniques, et les conditions générales de vente que j'accepte et je n'aurai besoin d'aucune assistance technique pour la pose.  
Nous recevons des commandes en double à quelques heures ou jours d'intervalles ou bien 1 commande à Romainville et 1 à Bobigny.  
Attention : 2 envois = 2 paiements  
Vous envoyez une 2<sup>ème</sup> fois votre ce document, écrivez en grand : 2<sup>ème</sup> envoi  
Produits ni repris ni échangés

Livraisons transporteur toujours effectuées sous la responsabilité du destinataire : déballer et vérifiez vos produits en présence du chauffeur. Au-delà, vous ne pourrez plus être indemnisés.

# MUEL Gamme Story 1020

Serrures **horizontales** 1 point de fermeture



Protège cylindre tournant extérieur de Ø 32 (chromé)  
Pastille anti-perçage

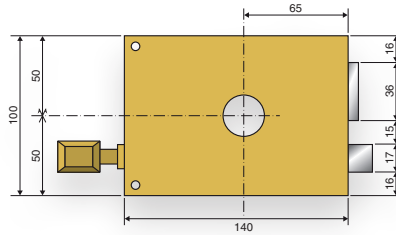
**GARANTIE**

**12 ans\***

Gâche étroite **30**



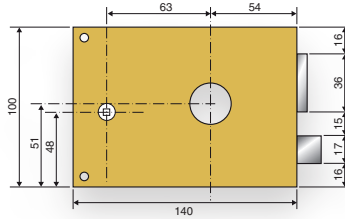
**TIRAGE** Réf. Story 1020HT  
Course du pêne : 24 mm



Modèles présentés : serrures à droite



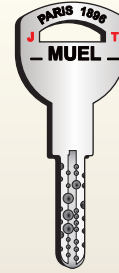
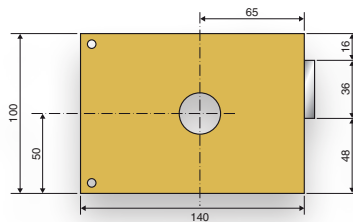
**FOUILLOT** Réf. Story 1020HF  
Course du pêne : 24 mm



Sur ce modèle :  
1 ou 2 poignées en option



**PENE DORMANT** Réf. Story 1020HD  
Course du pêne : 24 mm



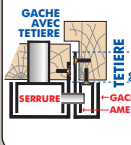
**4000 S Ω** ou **Expert**

**3 clés réversibles**  
reproduction protégée

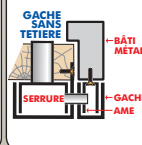


## Les gâches

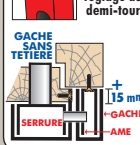
Gâche huisserie bois avec têtère



Gâche huisserie métal sans têtère



Gâche recouvrement sans têtère décalage 15 mm



Gâche latérale avec âme intérieure et demi-tour réglable



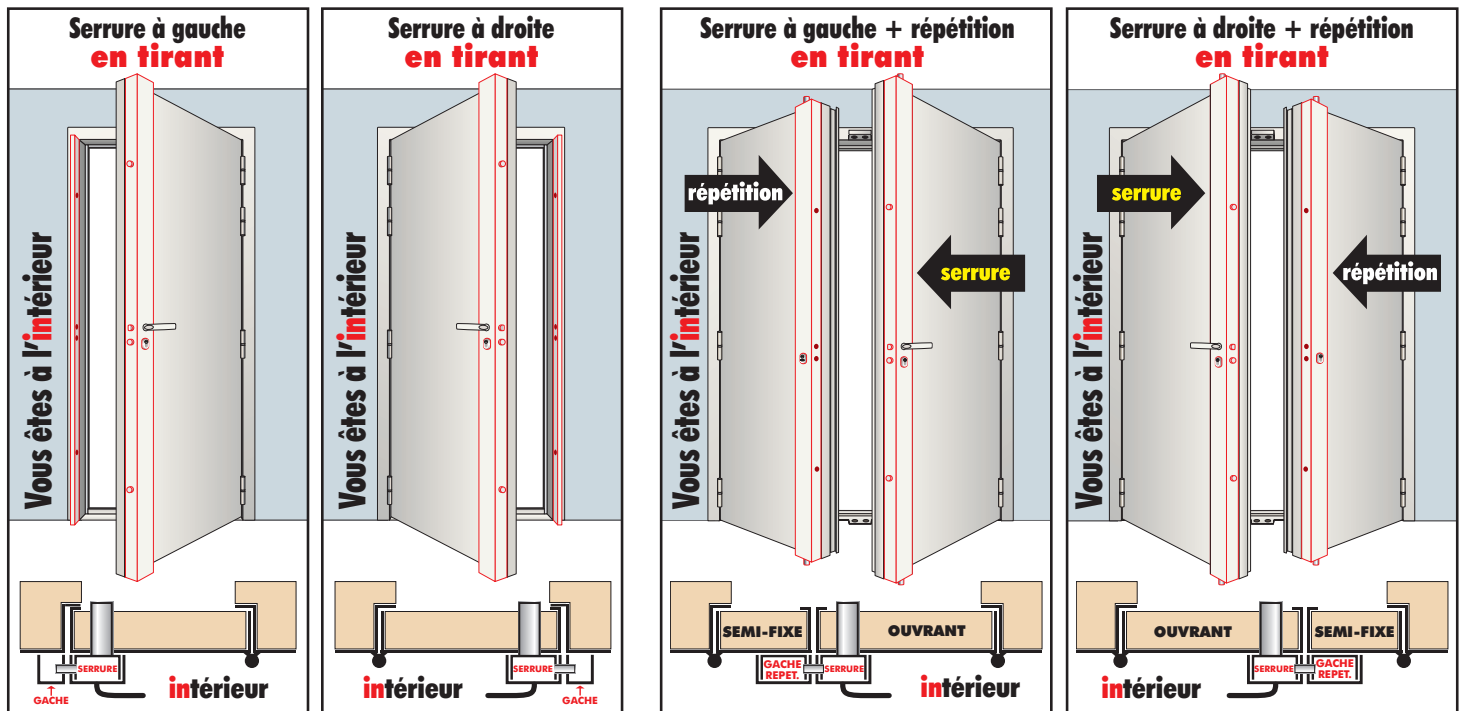
Sans précision : gâche bois fournie en standard

**EPOXY 17 COULEURS**  
même délai • sans plus-value

Couleurs standards : bronze 1 décor, Vieil Or ou blanc 9010 texturé  
ou dans 14 autres couleurs (sur la feuille de commande du site)

# Choisissez la main de votre serrure

## SERRURE EN TIRANT ouverture à l'intérieur du local



Modèle et procédures de commande déposés à l'INPI